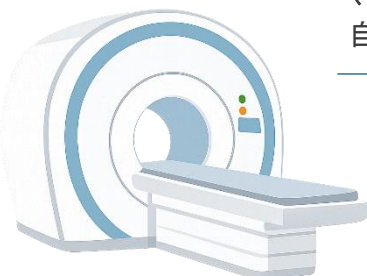




脳MRI

健診

完全予約制



未来の安心につながる

MRI画像をもとに、脳血管の破裂リスクとなる動脈瘤や、脳梗塞、さらに脳萎縮（早期アルツハイマー型認知症）など、自覚症状のない脳の異常を確認します。

費用 **16,000円**（税込）

※当日にお支払いとなります

検査内容

- ・ 頭部MRI（脳の検査）
- ・ 頭・頸部MRA（脳と首の血管の検査）

検査時間
約20分

放射線被ばく
なし

オプション

1. 脳年齢測定 +7,000円（税込） 2. 海馬体積測定 +10,000円（税込）

※詳細は裏面へ

<検査の流れ>

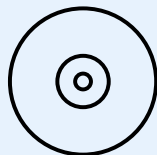
① 予約フォーム入力



<https://x.gd/yhg5Z>

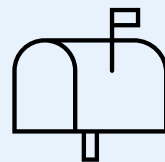
予約フォームはこちら

② 検査当日に画像データお渡し



画像データはCD-Rとなります。
PCでの閲覧可能です。

③ 後日、結果郵送



放射線科医による読影
結果を後日郵送します。

△MRI検査を受けられない方

- ・ 体内にペースメーカーをご使用の方
- ・ 人工内耳など医療機器が体内にある方
- ・ 体内金属（鉄・ステンレス製）がある方
- ・ 閉所恐怖症の方
- ・ 妊娠中の方

その他ご不明な点がございましたら申込フォームにご記載下さい。折り返しご連絡をさせていただきます。

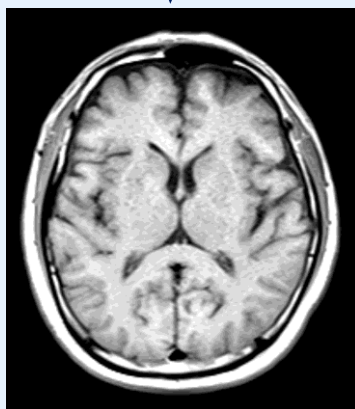
〈オプションのご案内〉

1. 脳年齢測定

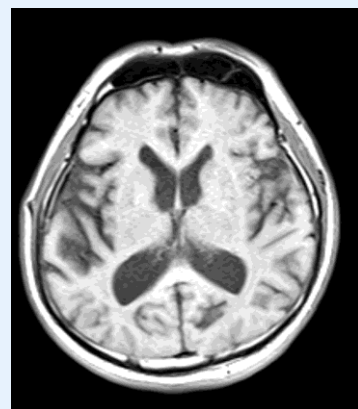
費用 **7,000円** (税込)

自分の脳を
見てみませんか？

脳年齢42歳
健康で若々しい脳



脳年齢66歳
萎縮が進んだ脳



M health **Vision**

2. 海馬体積測定

費用 **10,000円** (税込)

ブレインスイートとは！
海馬とは！
詳細はこちら →

 脳は変えられる。
BrainSuite



短期記憶

実行機能
判断力

情動調整

社会的認知
共感

※上記サービスは脳の疾患の診断、治療、予防を目的としたものではなく、
医療機器の認証を受けた製品ではありません

ご予約・お問い合わせは放射線科まで

☎ 080-9151-5344 (直通)

✉ x-ray@zuihokai-group.jp

【平日】8:30～19:00 【木曜】8:30～13:00 【土曜】8:30～16:00(日祝日休み)



医療法人社団瑞鳳会

松岡整形外科・内科 リハビリテーション

〒500-8167 岐阜市東金宝町2-12-6 ☎058-266-6888(代)